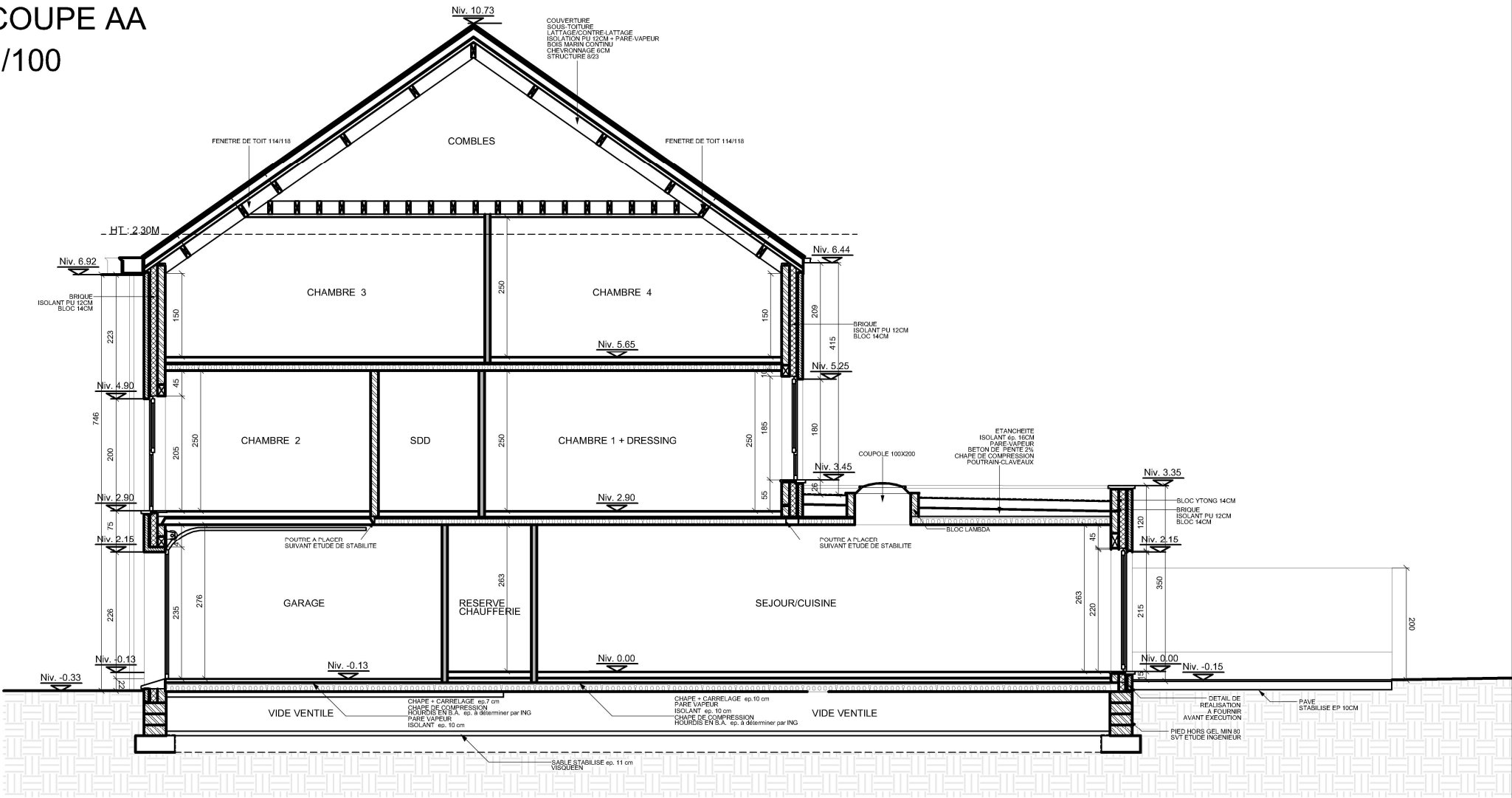
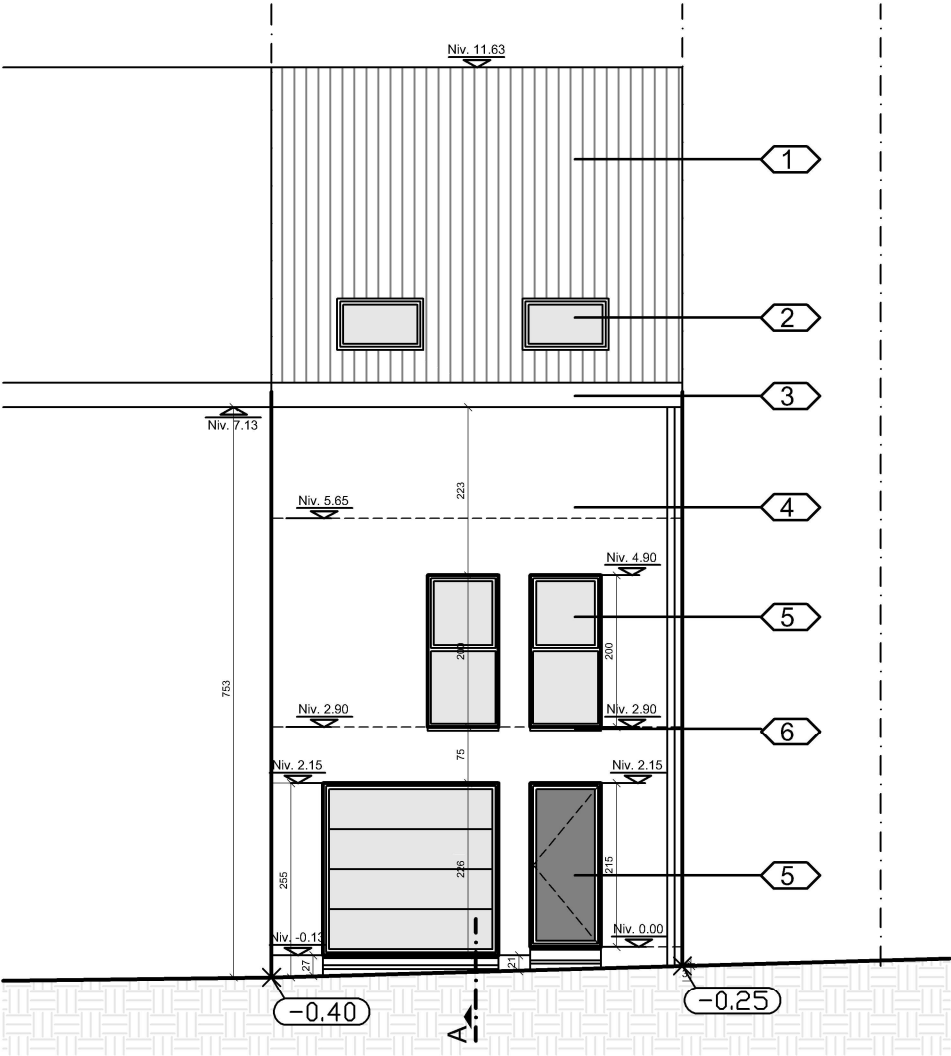


COUPE AA  
1/100

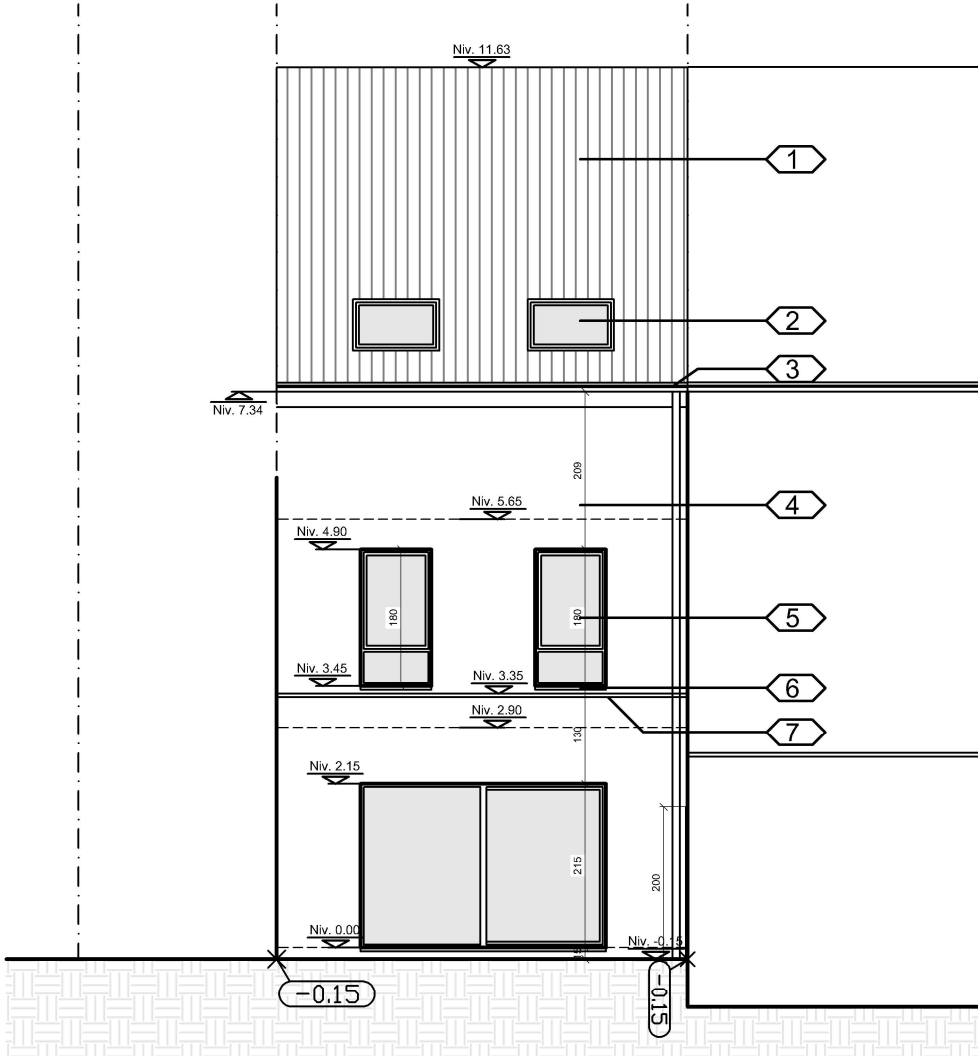


LEGENDE DES MATERIAUX

- 1: COUVERTURE DE TOITURE EN TUILE TON NOIR
- 2: FENETRE DE TOIT
- 3: GOUTTIERE EN ZINC
- 4: MACONNERIE DE PAREMENT TON ROUGE/BRUN
- 5: MENUISERIE EXTERIEURE EN PVC TON RAL 7016
- 6: SEUIL EN PIERRE BLEUE
- 7: PROFIL EN ALU LAQUE COULEUR RAL 7016



ELEVATION AVANT  
1/100



ELEVATION ARRIERE  
1/100

OBJET DE LA DEMANDE	
CONSTRUCTION D'UNE HABITATION UNIFAMILIALE	
Architecte :	
SRL ARDOMO T.V.A. n° 0888.982.927 Siège social : 9, rue Royale 6181 - Gouy-Lez-Piéton Siège d'exploitation : 220, avenue du Nord de Gilly 6220 - Fleurus	LAVEINE Meggy - 0487/37.56.55 Inscrit à l'ordre des Architectes de la Province du Hainaut BELLANCA Lili2a - 0494/48.88.09 Inscrit à l'ordre des Architectes en cours ALEXANDRE Raphaël - 0475/33.77.47 Inscrit à l'ordre des Architectes de la Province du Hainaut
Maître de l'ouvrage :	
GROWSHOP HASSAINI SRL Domicilié à : 75B boîte15, Chaussée de Tirlemont 5030 Gembloux Tél. / Gsm : Email :	

SITUATION PROJETEE									
PERMIS D'URBANISME									
Réunion	1	2	3	4	5	PLANCHE N°	06	/	08
	6	7	8	9	10	DATE	24	/	04 / 23